

**1 VERSIONI**

- Versione **H**: per registrazione verticale
- Versione **B**: per registrazione orizzontale
- Versione **HB**: per registrazione verticale e/o orizzontale
- Versione **D**: con fori passanti
- Versione **DH**: con fori passanti, per registrazione verticale
- Versione **DB**: con fori passanti, per registrazione orizzontale

**2****3****4**Acciaio INOX AISI CF-8 **NI**- sabbiato mat. **GS****5**

Perno

Acciaio INOX AISI 316Ti

**6****INFORMAZIONI**

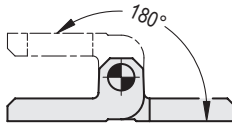
Le cerniere GN 235-NI sono regolabili in altezza o in larghezza lungo le asole, a seconda del design, e vengono fissate con viti a testa esagonale, a testa ovale o cilindriche con testa ribassata.

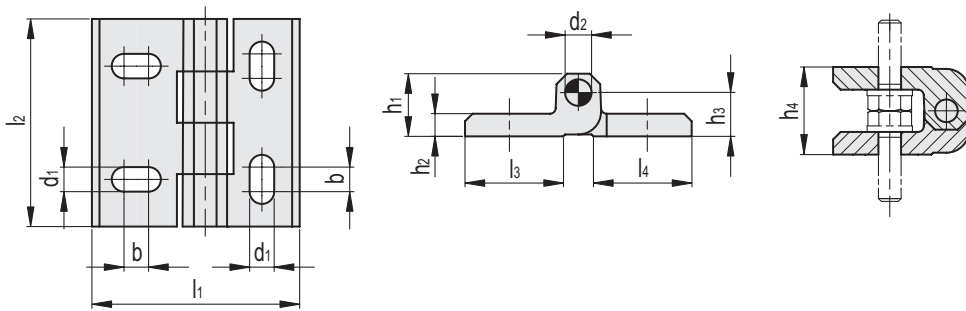
Lo spazio disponibile (spazio di installazione) per accogliere le teste delle viti e le rondelle consente di aprire le cerniere di 180° senza interferenze.

Lo schema di foratura corrisponde a quello della CMM-SST (vedi pag.) famiglia di cerniere, rendendole intercambiabili.

**7****8****9****ACCESSORI**

- Piastrine distanziali per cerniere PCM-SP (vedi pag.).
- Piastrine di fissaggio per cerniere PCM-TH (vedi pag.).

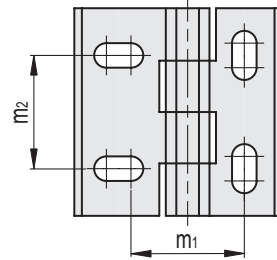
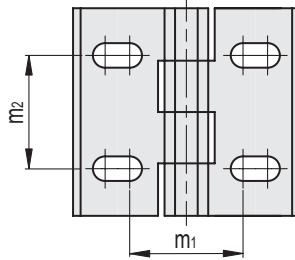
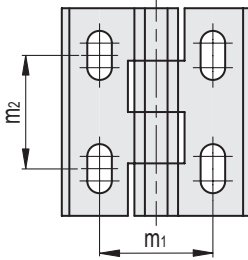
**10****11****12****13****14****15****16****17****18****19**



GN 235-NI-H

GN 235-NI-B

GN 235-NI-HB



GN 235-NI-H

Codice	Descrizione	l1	l2	d1	d2	b	h1	h2	h3	h4	l3	l4	m1	m2	△
GN.74305	GN 235-NI-40-45-H-GS	40	45	5.3	4	5.3	13	5	9.5	19	16	16	25	25	80
GN.74317	GN 235-NI-50-55-H-GS	50	55	6.5	6	6.5	16.6	6	11.6	23.2	21	21	30	30	149
GN.74329	GN 235-NI-60-65-H-GS	60	65	8.3	8	8.3	21.4	8	14.9	29.8	26	26	36	36	271

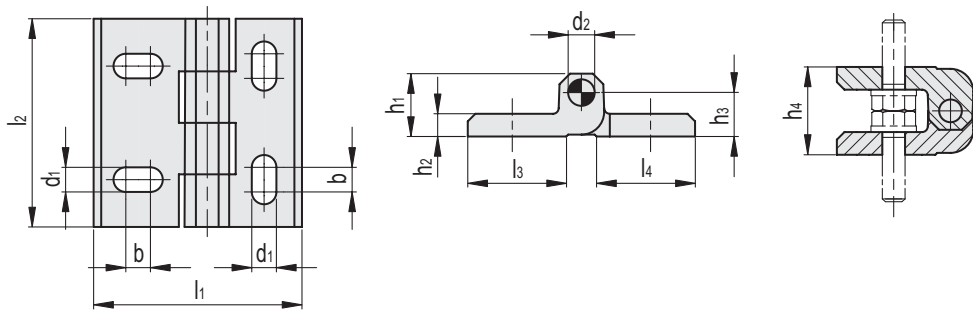
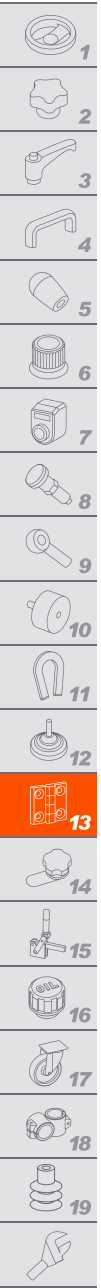
GN 235-NI-B

Codice	Descrizione	l1	l2	d1	d2	b	h1	h2	h3	h4	l3	l4	m1	m2	△
GN.74311	GN 235-NI-50-45-B-GS	50	45	5.3	4	5.3	13	5	9.5	19	16	16	25	25	93
GN.74323	GN 235-NI-60-55-B-GS	60	55	6.5	6	6.5	16.6	6	11.6	23.2	21	21	30	30	170
GN.74335	GN 235-NI-76-65-B-GS	76	65	8.3	8	8.3	21.4	8	14.9	29.8	26	26	36	36	329

GN 235-NI-HB

Codice	Descrizione	l1	l2	d1	d2	b	h1	h2	h3	h4	l3	l4	m1	m2	△
GN.74309	GN 235-NI-45-45-HB-GS	45	45	5.3	4	5.3	13	5	9.5	19	21	16	25	25	87
GN.74321	GN 235-NI-55-55-HB-GS	55	55	6.5	6	6.5	16.6	6	11.6	23.2	26	21	30	30	161
GN.74333	GN 235-NI-68-65-HB-GS	68	65	8.3	8	8.3	21.4	8	14.9	29.8	33.5	26	36	36	300

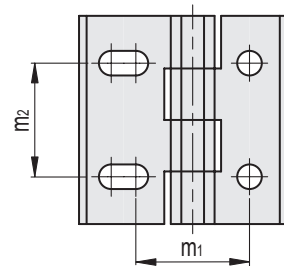
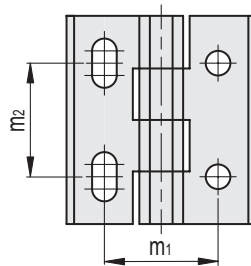
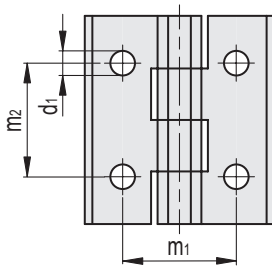




GN 235-NI-D

GN 235-NI-DH

GN 235-NI-DB



GN 235-NI-D

Codice	Descrizione	l1	l2	d1	d2	b	h1	h2	h3	h4	l3	l4	m1	m2	△
GN.74301	GN 235-NI-40-45-D-GS	40	45	5.3	4	5.3	13	5	9.5	19	16	16	25	25	83
GN.74313	GN 235-NI-50-55-D-GS	50	55	6.5	6	6.5	16.6	6	11.6	23.2	21	21	30	30	157
GN.74325	GN 235-NI-60-65-D-GS	60	65	8.3	8	8.3	21.4	8	14.9	29.8	26	26	36	36	290

GN 235-NI-DH

Codice	Descrizione	l1	l2	d1	d2	b	h1	h2	h3	h4	l3	l4	m1	m2	△
GN.74303	GN 235-NI-40-45-DH-GS	40	45	5.3	4	5.3	13	5	9.5	19	16	16	25	25	82
GN.74315	GN 235-NI-50-55-DH-GS	50	55	6.5	6	6.5	16.6	6	11.6	23.2	21	21	30	30	154
GN.74327	GN 235-NI-60-65-DH-GS	60	65	8.3	8	8.3	21.4	8	14.9	29.8	26	26	36	36	283

GN 235-NI-DB

Codice	Descrizione	l1	l2	d1	d2	b	h1	h2	h3	h4	l3	l4	m1	m2	△
GN.74307	GN 235-NI-45-45-DB-GS	45	45	5.3	4	5.3	13	5	9.5	19	21	16	25	25	88
GN.74319	GN 235-NI-55-55-DB-GS	55	55	6.5	6	6.5	16.6	6	11.6	23.2	26	21	30	30	164
GN.74331	GN 235-NI-68-65-DB-GS	68	65	8.3	8	8.3	21.4	8	14.9	29.8	33.5	26	36	36	310